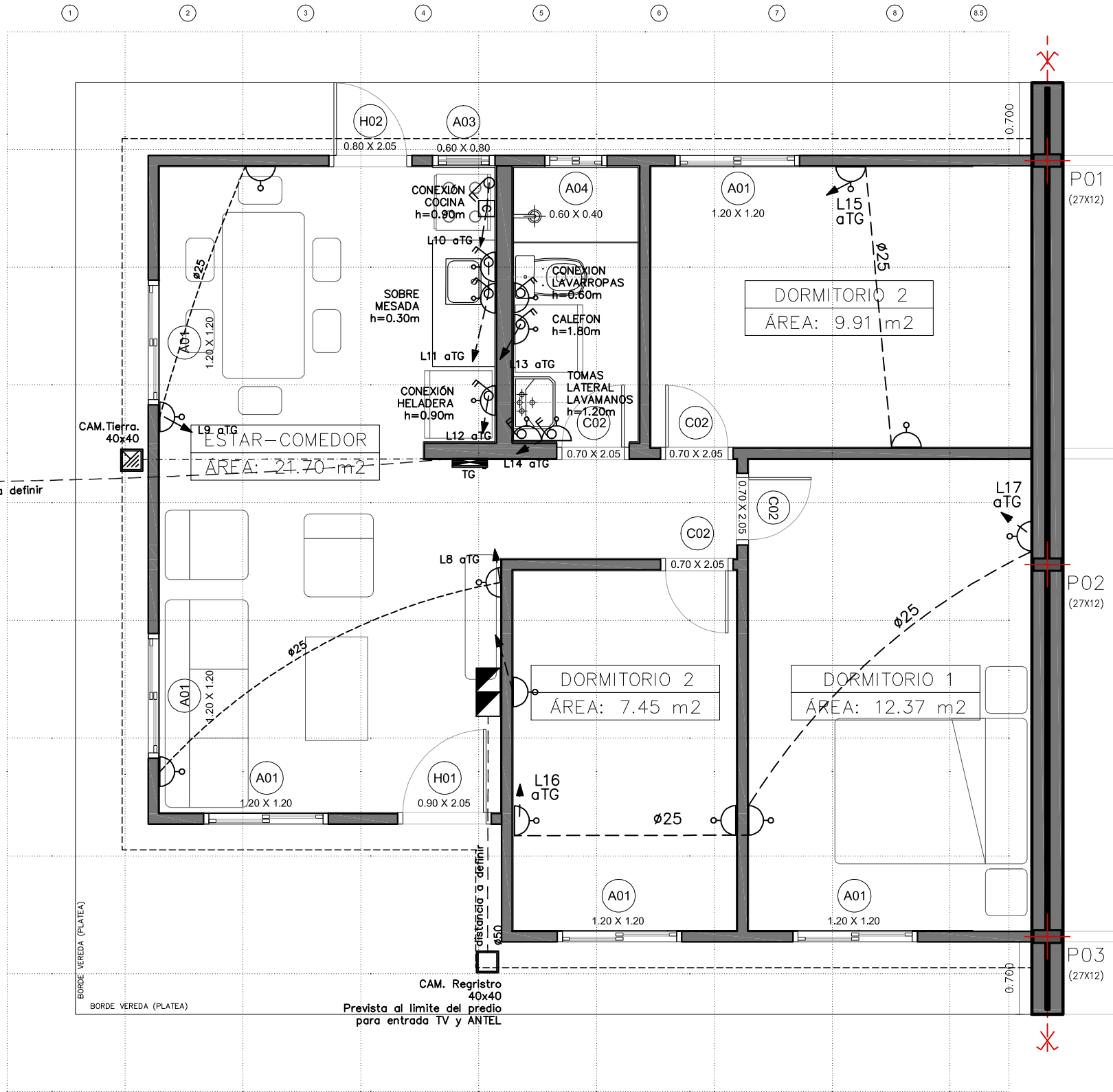


CAM..  
40x40

ø50 - distancia a definir

CAM. Registro  
40x40  
Prevista al limite del predio



ø50 distancia a definir



#### REFERENCIAS

NOTA: TODAS LAS ALTURAS SE TOMAN DESDE EL NIVEL DE PISO TERMINADO

	CAÑERÍA POR PARED, LOSA O SOBRE CIELORRASO, MÍNIMO ø25mm
	CAÑERÍA POR PISO O CONTRAPISO, MÍNIMO ø25mm
	CONDUCTOR DE TIERRA
	JABALINA TIPO COPPERWELD 2,4m x 5/8". SE UNE A MALLA DE TIERRA Y A TABLERO CON Cu 35mm², CON SOLDADURA EXOTÉRMICA.
	INTERRUPTOR BIPOLAR, 2S Y 3S ES LA CANTIDAD DE INTERRUPTORES EN UNA CAJA, h=1,00m. (EXCEPTO SOBRE MESADA)
	TOMACORRIENTE TRES EN LINEA CON TIERRA CENTRAL
	TOMACORRIENTE SCHUKO CON INTERRUPTOR BIPOLAR EN CAJA HONDA, h=0,20m. (EXCEPTO SOBRE MESADA)
	INTERRUPTOR BIPOLAR EN CAJA HONDA UNIDO POR ø25 A CAJA HONDA PARA CONEXIÓN HORNO O COCINA.
	CÁMARA DE MAMPOSTERÍA CON MARCO, TAPA Y CONTRATAPA. ALISADO INTERIOR DE ARENA Y PORTLAND, CON FONDO PERDIDO.
	TABLERO, ALTURA ENTRE 0,80m Y 2,00m.

<div><div><div><div><div>Ministerio de Vivienda y Ordenamiento Territorial</div></div></div><div><div><div>¿Qué es el Plan de Integración Socio-Habitacional?</div><div>Que los más humildes sean los más privilegiados - Gral. José Gervasio Artigas</div></div></div></div><div><div><div><div><div>¿Qué es el Plan de Integración Socio-Habitacional?</div><div>Que los más humildes sean los más privilegiados - Gral. José Gervasio Artigas</div></div></div><div><div><div>¿Qué es el Plan de Integración Socio-Habitacional?</div><div>Que los más humildes sean los más privilegiados - Gral. José Gervasio Artigas</div></div></div></div></div></div>		<div><div><div>FRAY BENTOS</div><div>UBICACIÓN</div></div><div><div><div>PLANTA</div><div>PLANO</div></div></div></div>		<div><div><div>RUBRO</div><div>ELECTRICA</div></div><div><div><div>OBRA NUEVA</div><div>PAISAJE</div><div>NIVEL</div><div>ESCALA 1/10</div></div></div></div>		<div><div><div>LÁMINA</div><div>EL05</div></div></div>	
---	--	---	--	---	--	--	--